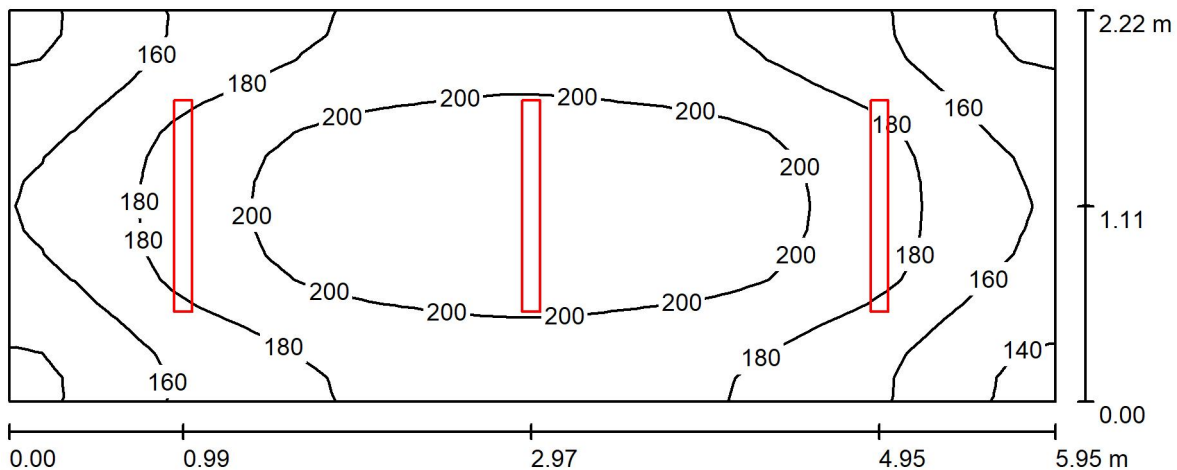




Edytor
Telefon
faks
e-Mail

Pomieszczenie 0/30 / Podsumowanie



Wysokość pomieszczenia: 3.290 m, Wysokość montażu: 3.290 m,
Współczynnik konserwacji: 0.77

Wartości Lux, Skala 1:43

Powierzchnia	ρ [%]	E_m [lx]	E_{min} [lx]	E_{max} [lx]	E_{min} / E_m
Płaszczyzna pracy	/	183	133	218	0.726
Podłoga	20	137	105	159	0.762
Sufit	70	81	59	280	0.735
Ściany (4)	50	130	59	246	/

Płaszczyzna pracy:

Wysokość: 0.850 m
Siatka: 32 x 16 Punkty
Margines: 0.000 m

Liczba punktów poniżej 400 lx (do IEQ-7): 100.00%.

Wykaz opraw

Nr.	Ilość	Etykieta (Czynnik korekcyjny)	Φ (Oprawa) [lm]	Φ (Lampy) [lm]	P [W]
1	3	LUXIONA TroII NEP_LED_V1_XXX_PC-O_E_IP65 NEPTUN_LED_V1_2600LM_PC_OPAL_E IP65 840 / L-1200 (1.000)	2291	2784	18.0
W sumie:			6874	8352	54.0

Specyfikacja mocy przyłączeniowej: $4.09 \text{ W/m}^2 = 2.24 \text{ W/m}^2/100 \text{ lx}$ (Powierzchnia podstawowa: 13.21 m^2)